

ASSEMBLAGES VOOR TWEE APPARATEN INSTALLEREN

De montageset kan alleen voor elektrische Vision apparaten worden gebruikt en de inhoud ervan is afhankelijk van de uitvoering en grootte van de apparaten van het samenstel. Na het uitpakken van de montageset moet u deze aan de hand van de pakbon op volledigheid controleren.

OPSTELLEN EN INSTALLEREN VAN DE ASSEMBLAGES VOOR TWEE APPARATEN

- Plaats het onderstel (1) op de gewenste plek en gebruik de in hoogte verstelbare voeten om het onderstel horizontaal te positioneren. (Gebruik een waterpas.)
- Verwijder de linkerafdekking (11) van het apparaat, dat zich onderaan het samenstel bevindt. Pak vervolgens de in de montageset meegeleverde steun/beugel (2). Schuif de afzonderlijke delen van de steun/beugel achter de interne componenten en plaats en bevestig deze onder de schroef van de linker achtervoet.
- Voor 623/623-assemblages moet de ventilatie-afdekking aan de achterzijde (25) worden verwijderd. Schroef de steun (2) vast op het onderstel van het apparaat.
- Breng de linkerafdekking weer aan.
- Plaats het apparaat zodanig op het onderstel dat de pennen van het onderstel (17) in de gaten van de voeten van het apparaat vallen (18).
- Verwijder tijdelijk het bovenste deurscharnier (9) en de deur (10).
- Breng siliconenkit aan rond de klep en ventilatiegaten voor afdichting tegen water.
- Breng op de bovenkant van het onderste apparaat de versterkingsplaat met pennen (7) aan.
- Breng de deur weer aan (10).
- Stel de deur in conform de aanwijzingen voor het instellen van de deur.

Voor samenstel 0623/0623:

- Schuif de adapter met afdichting (27) op het ventilatiekanaal van het onderste apparaat. Bevestig vervolgens de kunststof verbindingstukken in de volgorde 45° en 90°.

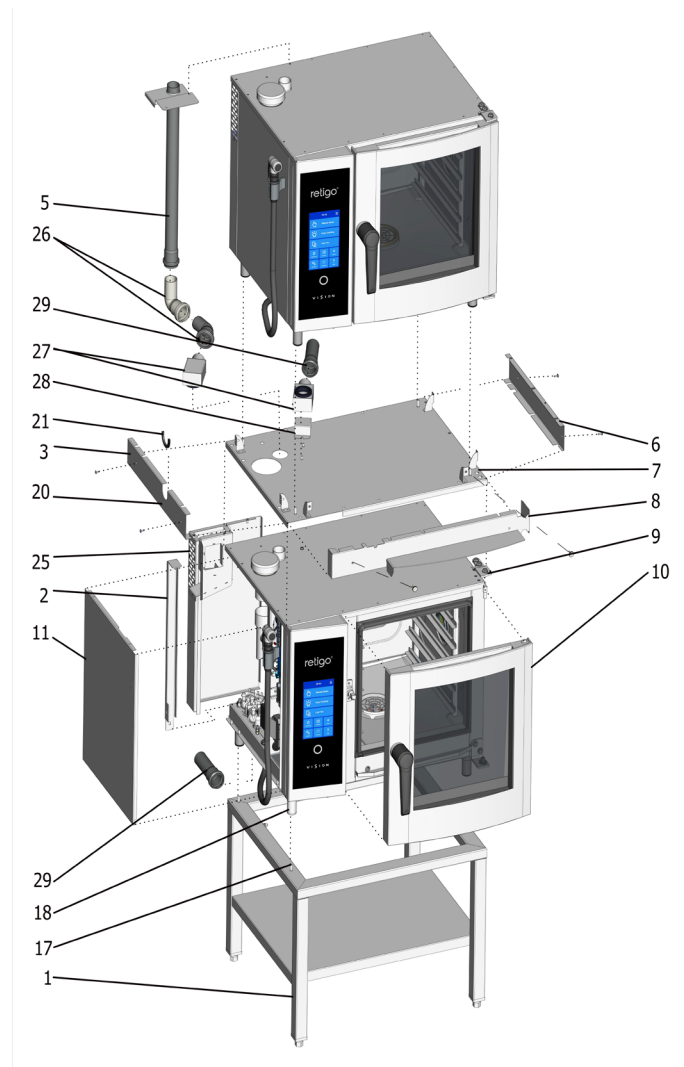
Voor assemblages 0611/0611, 0611/1011 met inbegrip van gastoestellen:

- Schuif het verbindingstuk met O-ring (4) op het ventilatiekanaal van het onderste apparaat.
- Voor een gastoestel, schuift u de afdichtingsring (22) op de schroeven van de versterkingsplaat (7) en schroeft u vervolgens het externe rookkanaal vast.

Vervolgens voor beide sets:

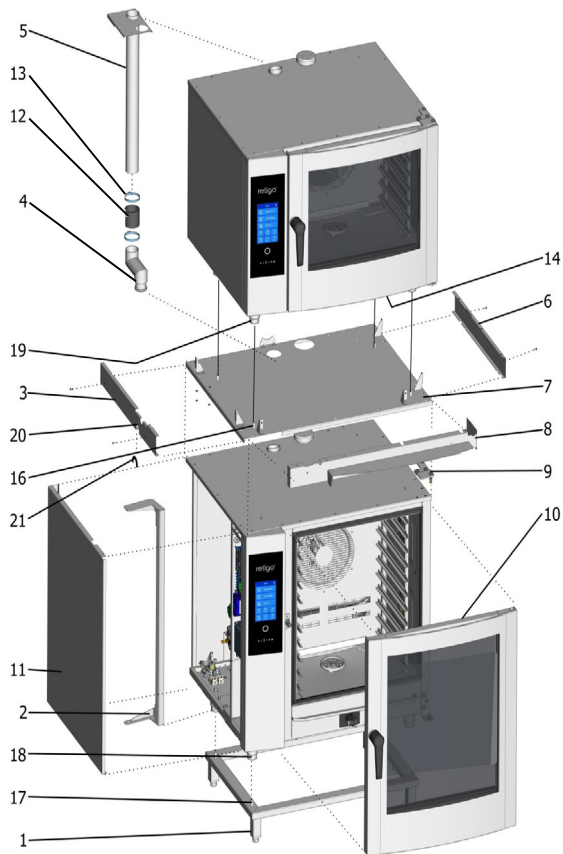
- Plaats het tweede apparaat bovenop het eerste apparaat. De pennen op de versterkingsplaat (16) moeten daarbij in de gaten van de voeten (19) van het bovenste apparaat vallen.
- Gebruik de in hoogte verstelbare voeten om het apparaat horizontaal te plaatsen. (Gebruik een waterpas.)
- Bij samenstel 623/623, schuift u de adapter (27) op de afvoer van het bovenste apparaat. Installeer het plaatstalen onderstel (28), breng de bovengenoemde adapter in, en schroef deze met slechts één schroef vast aan de versterkingsplaat (7).
- Sluit het externe ventilatiekanaal (5) aan met behulp van de aansluitslang (12) en klemmen (13) en bevestig deze aan het interne ventilatiekanaal (15).

- Schroef de verbindingsschroeven (3, 6, 8) vast aan de houder van de versterkingsplaat. Plaats eerst de verbindingsschroef aan de voorzijde (8), vervolgens de rechter verbindingsschroef (7) en vervolgens het gat voor de sproeierslang (20) met de afdichting (21) in de linker verbindingsschroef (3), haal de sproeierslang er doorheen en schroef de plaat vast.
- Sluit beide apparaten aan op het elektriciteitsnet en sluit de afvoerbuis (14) (29) volgens de installatie-aanwijzingen aan op de afvoer.

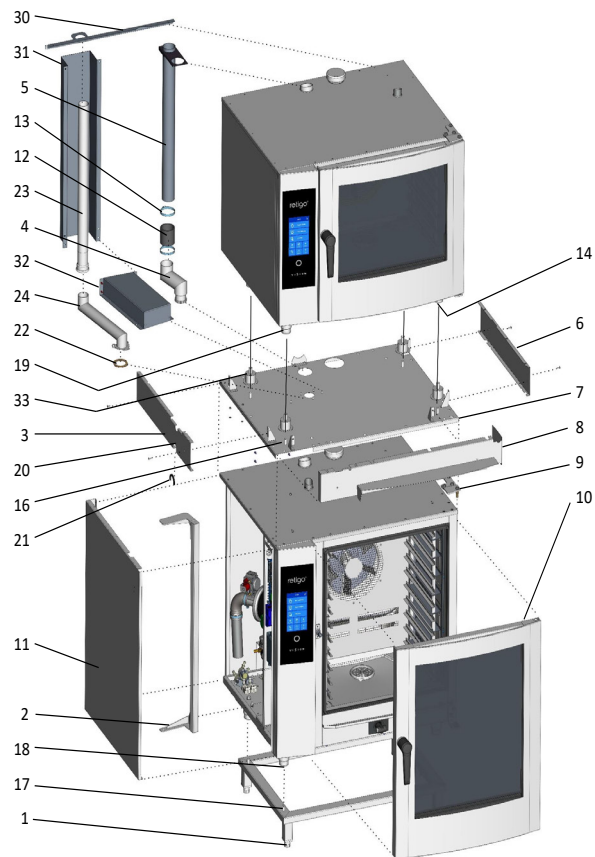


Afb. II.24 - Samenstel van twee apparaten 0623 en 0623

POSITIE: 1 - onderstel voor samenstel, 2 - beugel, 3 - verbindingsschroef links, 5 - externe ventilatiekanaal met bevestiging, 6 - verbindingsschroef rechts, 7 - versterkingsplaat, 8 - verbindingsschroef voorzijde, 9 - bovenste deurscharnieren, 10 - deur, 11 - linkerafdekking van onderste apparaat, 16 - pennen op versterkingsplaat, 17 - pennen op onderstel, 18 - voeten van onderste apparaat, 19 - voeten van bovenste apparaat, 20 - gat voor sproeierslang, 21 - rubberen doorvoer, 25 - achterafdekking met ventilatie, 26 - kunststof verbindingstukken 45° en 90°, 27 - adapter, 28 - plaatstalen onderstel, 29 - kunststofbuis.



Afb. II.25 - Samenstel van twee elektrische apparaten 0611 en 1011



Afb. II.25a - Samenstel van twee gas apparaten 0611 en 1011

POSITIE: 1 - onderstel voor samenstel, 2 - beugel, 3 - verbindingsschakelaar links, 4 - verbindingsschakelaar met O-ring, 5 - externe ventilatiekanaal met bevestiging, 6 - verbindingsschakelaar rechts, 7 - versterkingsplaat, 8 - verbindingsschakelaar voorzijde, 9 - bovenste deurscharnieren, 10 - deur, 11 - linker afdekking van onderste apparaat, 12 - aansluitingslangen, 13 - klem, 14 - afvoeraansluiting van bovenste apparaat, 15 - ventilatiekanaal van bovenste apparaat, 16 - pennen op versterkingsplaat, 17 - pennen op onderstel, 18 - voeten van onderste apparaat, 19 - voeten van bovenste apparaat, 20 - gat voor sproeierring, 21 - rubberen doorvoer, 22 - afdichtingsring, 23 - externe gasschoorsteen, 24 - rookgaskoppeling, 25 - achterafdekking met ventilatie, 26 - kunststof verbindingstukken 45° en 90°, 27 - adapter, 28 - plaatstalen onderstel, 29 - kunststofbuis, 30 - afdekking montage, 31 - achterste thermische afdekking, 32 - onderste thermische afdekking